



Number One Boron Nitride Manufacturer in Asia.

# TCC-S2

## 氮化硼導熱塗料

### ※用途：

氮化硼導熱塗料專為各種需提高導熱與散熱效率的零件、模組、鱗片、熱交換器或外裝等，提供以氮化硼六方晶體結構的散熱導熱表面 (250~300 W/mK)，將原始表面積提高到 150 倍以上的條件，增加熱對流的效果。其附著性良好，並且提供最有效的散熱介面。氮化硼導熱塗料 TCC 是非常特殊的一種塗料。經塗佈後與原始表面的散熱導熱條件可達到 3~8°C 的降溫效果。於許多電子相關產業獲得良好的認證與迴響。

散熱導熱效果良好，使用方便節省成本  
高溫運作環境下，散熱導熱效果不被破壞

產品物性表	
狀態	淡黃色液體
主成份	氮化硼4~5%
溶劑	有機溶劑
結合劑	Polymer
比重	0.8~0.85
酸鹼值	7~8
固體含量	10~15%
黏度	500~700cps
覆蓋範圍	10~15 m <sup>2</sup> /L
保存期限	1年

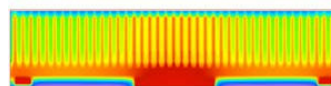
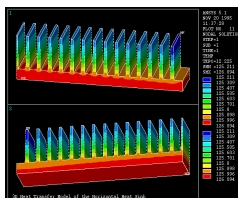
### ※使用步驟：

- (1)先將塗佈標的物表層清潔乾淨，避免留下油污及粉塵，以確保氮化硼能附著於標的物。
- (2)使用前請先將TCC-S2充分搖勻。
- (3)距離噴覆物件表面約30~40公分均勻噴塗。膜厚以10 - 15μm, 隱約能見底色為佳。
- (4)烘烤乾燥法：將物件至於 150°C 環境中，烘烤 30 分鐘, 此法適用於金屬物件，可達最佳附著狀態。
- (5)靜置乾燥法：將物件靜置於常溫下 20-30 分鐘，此法適用於非不能高溫烘烤之物件，如塑膠, 附著力較差。
- (6)在均勻塗佈前提下，膜厚越薄越好。
- (7)若有結露現象，造成水珠或流痕便表示膜厚過後。
- (8)本產品可以稀釋後噴塗，需添加本公司特調之 SGW-1 專用稀釋劑，依照所需稀釋比例稀釋使用。



### ※ 包裝方式：

- 4L桶裝
- 20L桶裝



770 Guang Shing Road, Taiping City,  
Taichung Hsien,  
Taiwan 411

Tel: 886-4-2276-6820  
Fax: 886-4-2276-6810  
E-mail: sales@nntbn.com.tw  
www.nntbn.com