



Number One Boron Nitride Manufacturer in Asia.

SDC-1W

低壓重力鑄造離型劑

※用途：

氮化硼離型塗料 SDC-1W 是以氮化硼為基礎原料的離型塗料。低壓鑄造模、重力鑄造模等等使用 SDC 氮化硼離型塗料後，能在高溫作業中展現非常突出的離型保護效果，降低鑄造模具承受之重壓力，並能使成品展現出有別於一般傳統離型劑的細緻表面。有效的防止金屬因高溫融化導致的模具阻滯，縮短成型時間，提高產品良率。

抗沾黏 長效性脫模效果良好，使用方便節省成本
抗腐蝕 無毒、無污染，環保產品
耐高溫 高溫環境下，可以噴塗修補

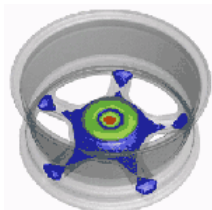
產品物性表	
狀態	白色液體
主成份	氮化硼
溶劑	水
結合劑	黏土類
比重	1.0
酸鹼值	2.2~2.5
固體含量	10 ± 1%
黏度	400~500cps
覆蓋範圍	10~15 m ² /L
保存期限	1年

※使用步驟&注意事項:

- (1)先將塗佈標的物表層清潔乾淨，避免留下油污及粉塵，以確保塗料能附著。
- (2)塗佈標的物需預熱約70~150℃，溫度不足會影響塗佈附著效果甚多。
- (3)塗佈厚度約50~100μm。
- (4)塗佈完後，直接將模具加溫至工作溫度即可使用。
- (5)進行高溫條件下可直接進行修補作業，但以400℃以下效果較佳。
- (6)直接用水即可將塗層洗淨。

※ 包裝方式：

10Kg桶裝



770 Guang Shing Road, Taiping City,
Taichung Hsien,
Taiwan 411

Tel: 886-4-2276-6820
Fax: 886-4-2276-6810
E-mail: sales@nntbn.com.tw
www.nntbn.com